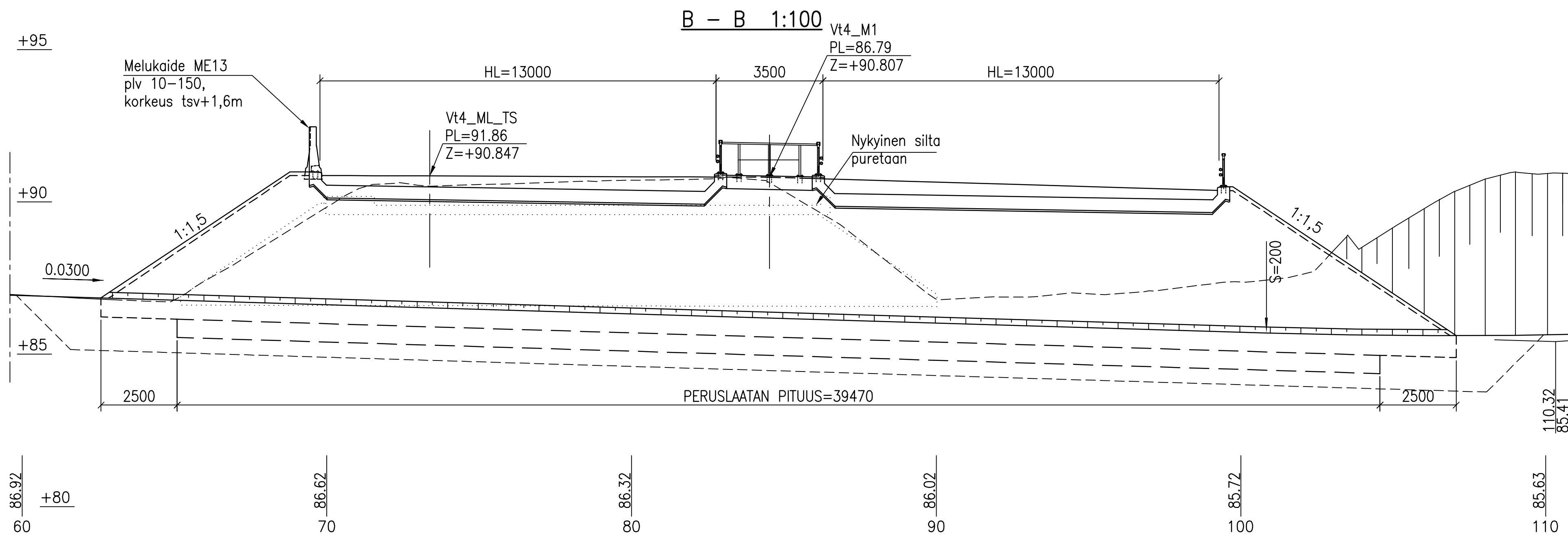
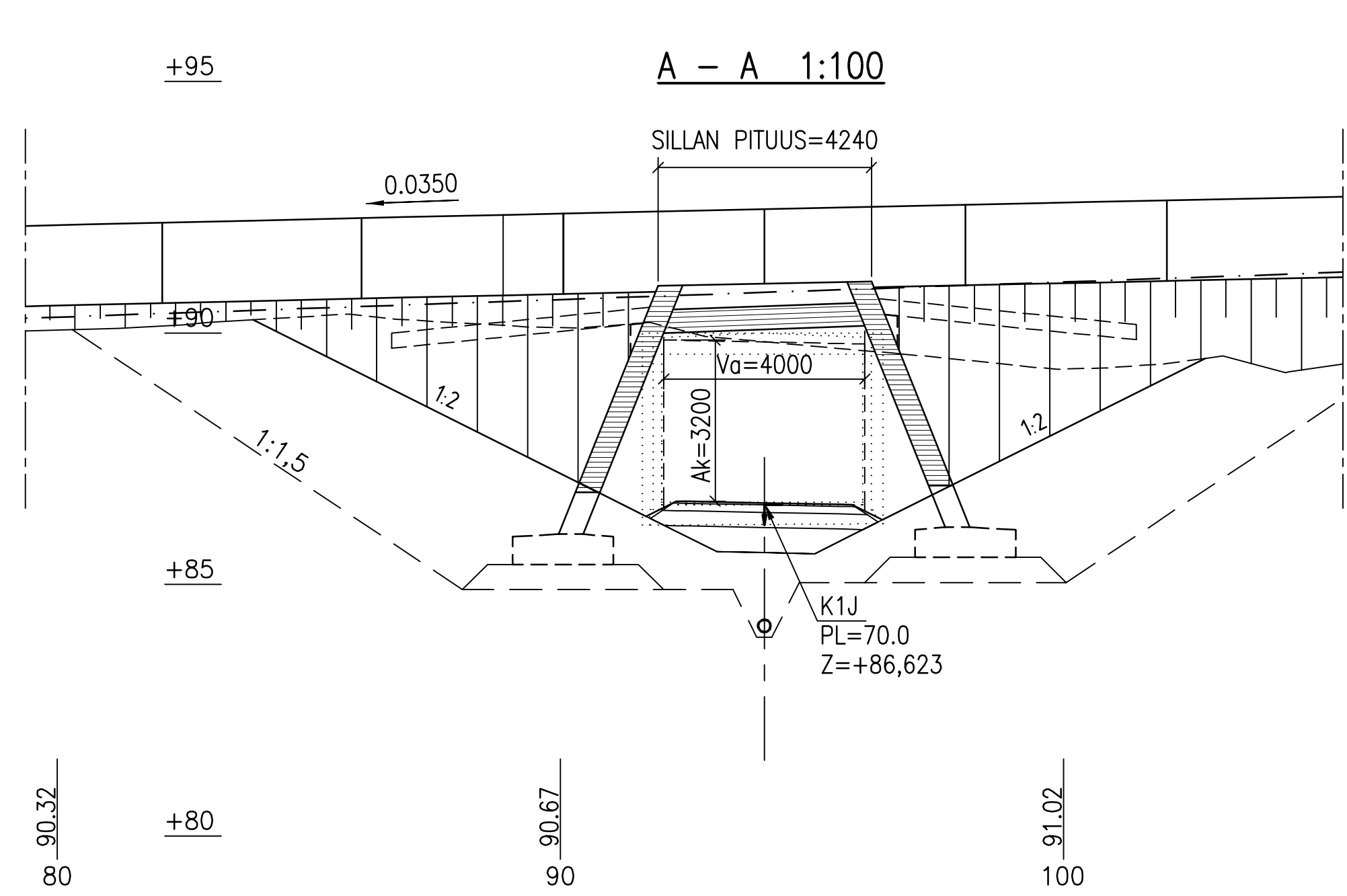


Betonit:  
 Peruslaatta Ro03, C30/37, Cnom 50/100  
 Jalat Ro10, C30/37-P30, Cnom 45  
 Kansilaatta Ro20, C30/37-P30, Cnom 45  
 Reunapalkit Ro22, C35/45-P50, Cnom 45  
 Siipimuurit Ro12, C30/37-P50, Cnom 45  
 Siirtymälaatat Ro23, C30/37-P50, Cnom 50

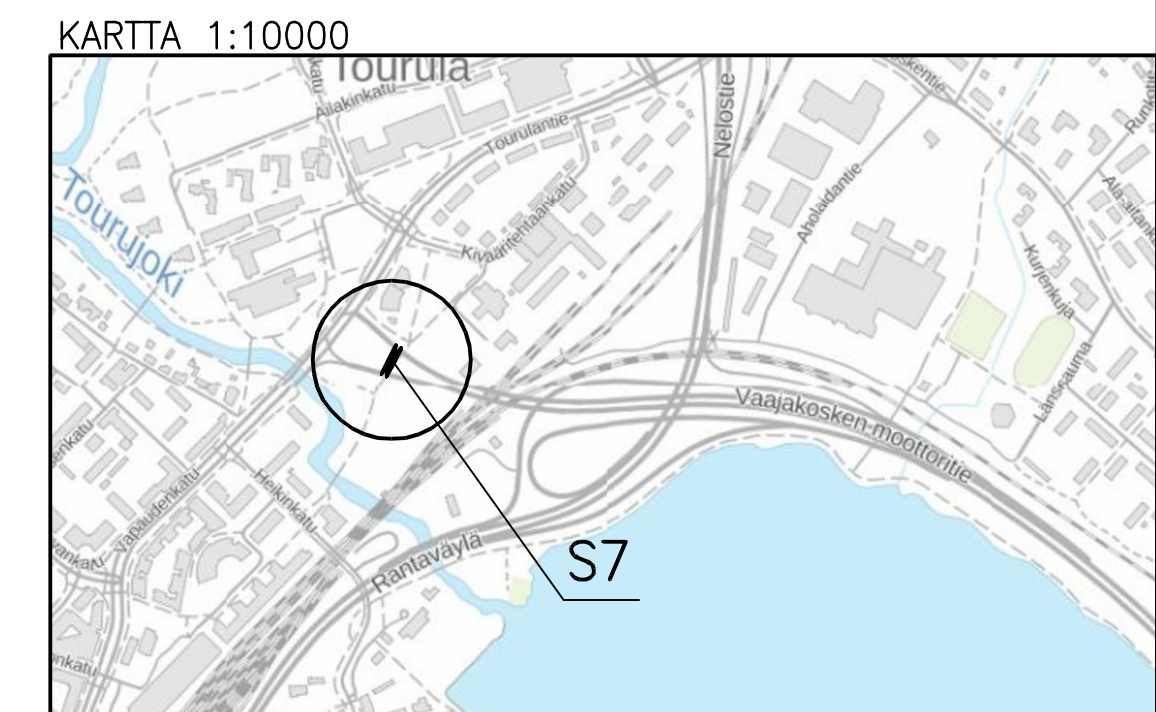
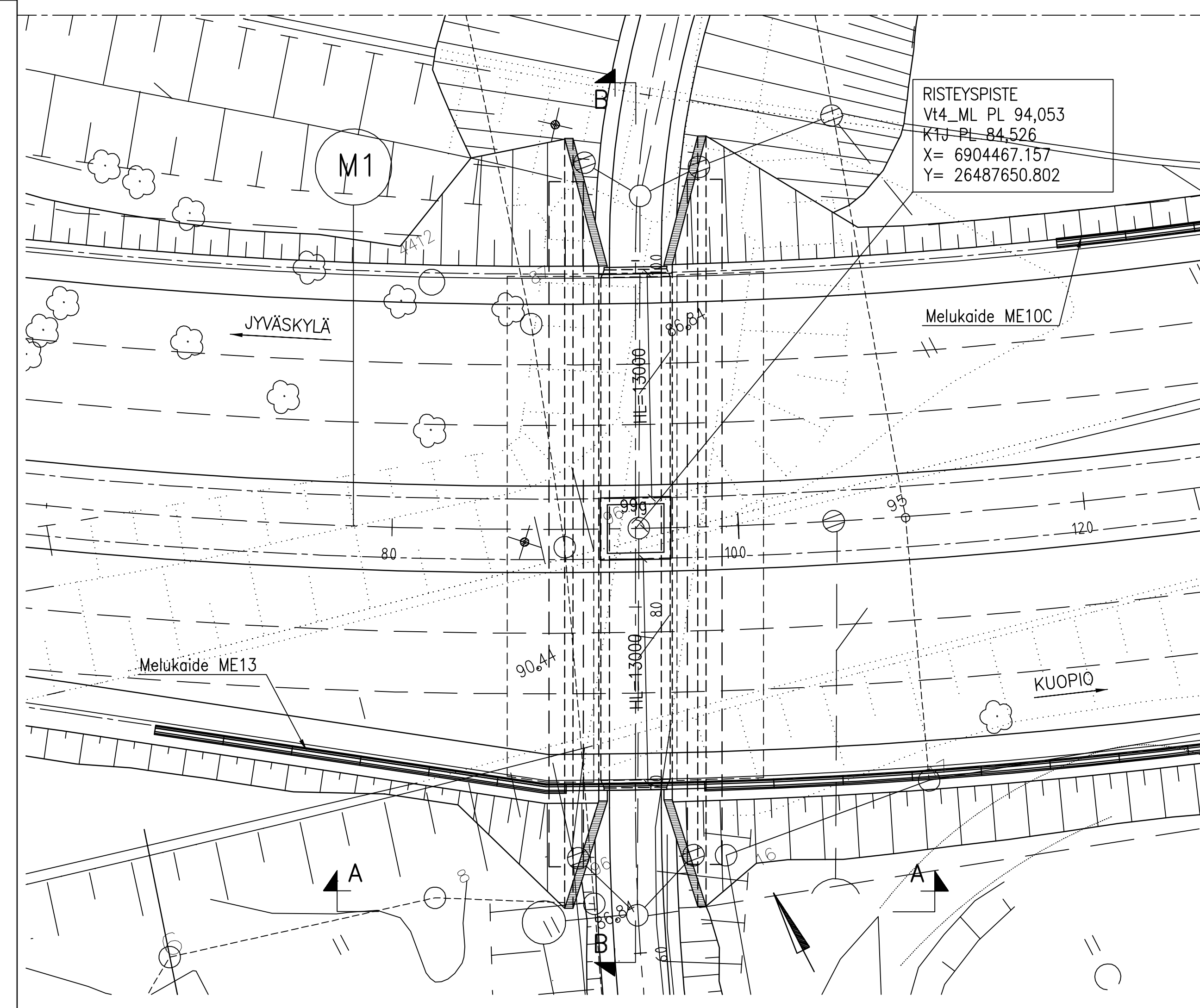
Betoniteräs A500HW/B500B

Pintarakenteet väyläsuunitelman mukaan.

Perustamistapa maanvarainen.



TASOPIIRROS 1:200



MERKKI	PVM	MUUTOS	TEHNYT/TARKASTANUT
		VALTATEN 4 (RANTAVYLY) PARANTAMINEN VÄYLÄ	
HANKE		AHOLAIDEN ERITASOLUTTYMÄ-LOHKOSKEN ERITASOLUTTYMÄ	
		JYVÄSKYLÄ TIESUUNNITELMA	
SILLAN NIMI JA KUNTA		S7 JOKIPUISTON ALIKULKUKÄYTÄVÄ, JYVÄSKYLÄ	
TYYPPI		TERÄSBETONINEN LAATTAKEHÄSILTA (BIKI)	
PIIRUSTUS		PÄÄPIIRUSTUS 1	
JM:VA	4,0	HL 13,0 + 13,0 m	
KUORMA		VINOUS 1 gon	
SUUNNITTELU		<b>RAMBOLL</b> Ramboll Finland Oy Pakkahuoneenaukio 2 PL 718, 33101 Tampere puh. 020 755 611 www.ramboll.fi	<b>VÄYLÄ</b> Elinkeino-, liikenne- ja ympäristökeskus
Sillansuunnittelu	10.02.20	NYLR	TARK./HYV.
SUUNN.	10.02.20	Eero Sörkkö	Liikennevirasto, Taitorakenneyksikkö
TARK./HYV.	10.02.20	Harri Koskinen	TARK.
Geotekninen suunnittelu			HYV.
MITTAK.	1:100	Vesa Lainpeltö	GEOTARK.
			PIIR.NRO 15T-7